

DigiGraf

la soluzione facile, sicura e legale
di firma elettronica grafometrica
per i tuoi documenti



DIGIGRAF

è la soluzione realizzata da DEV Informatica per la **firma elettronica grafometrica**, grazie alla quale è possibile gestire in modalità digitale l'apposizione di firme autografe su Documenti di Trasporto e su altre tipologie di documento.

Le firme autografe vengono raccolte con appositi dispositivi - **pad o tablet di firma** - e incapsulate nel documento digitale, il quale potrà poi essere automaticamente stampato e/o archiviato in formato elettronico.

Il sistema è integrato con Spool Master, il nostro software di gestione delle stampe grafiche per sistemi IBM i - AS/400, ma può anche essere utilizzato come applicazione indipendente in grado di processare **documenti in formato PDF** prodotti da qualsiasi software di qualsiasi piattaforma.

La firma grafometrica

La *'firma grafometrica'* è una definizione comunemente usata per indicare una modalità di **firma elettronica realizzata tramite un gesto manuale** del tutto analogo alla firma autografa su carta.

I dati di una firma si acquisiscono mediante un dispositivo in grado di registrare il movimento di uno stilo azionato direttamente dalla mano di una persona su una superficie sensibile, emulando una penna sulla carta.

Oltre al disegno grafico, il dispositivo provvede a raccogliere i cosiddetti **dati biometrici**, ossia una serie di parametri (pressione della mano sulla superficie, velocità del tratto, accelerazione, movimento aereo, ritmo di scrittura) che permettono di attribuire univocamente la firma al soggetto che l'ha apposta.

Come funziona

Il sistema **DIGIGRAF** è costituito da una componente hardware - la **tavoletta grafica** per la tracciatura della firma grafometrica - e da una componente software - il **programma per l'evasione dei documenti da firmare**, utilizzato dall'operatore del Front End per accedere ai file PDF in attesa di firma e sottoporli al firmatario.

La postazione di firma viene allestita utilizzando un **PC MS Windows**, sul quale viene installato il Client di Firma e al quale viene collegato il signature pad.

Per saperne di più

DigiGraf

la soluzione facile, sicura e legale
di firma elettronica grafometrica
per i tuoi documenti



devinformatica



HARDWARE

La componente hardware del sistema DIGIGRAF è costituita da **tavolette di firma** (signature pad) o **display interattivi** (tablet) prodotti dalla **WACOM**, il leader mondiale nel mercato dei dispositivi di firma con penna digitale.

I signature pad Wacom forniscono affidabilità straordinaria e nitidezza della firma in accattivanti fattori di forma che si integrano in qualsiasi sportello, reception o scrivania.

Sono disponibili apparecchi dotati di display monocromatico oppure a colori.

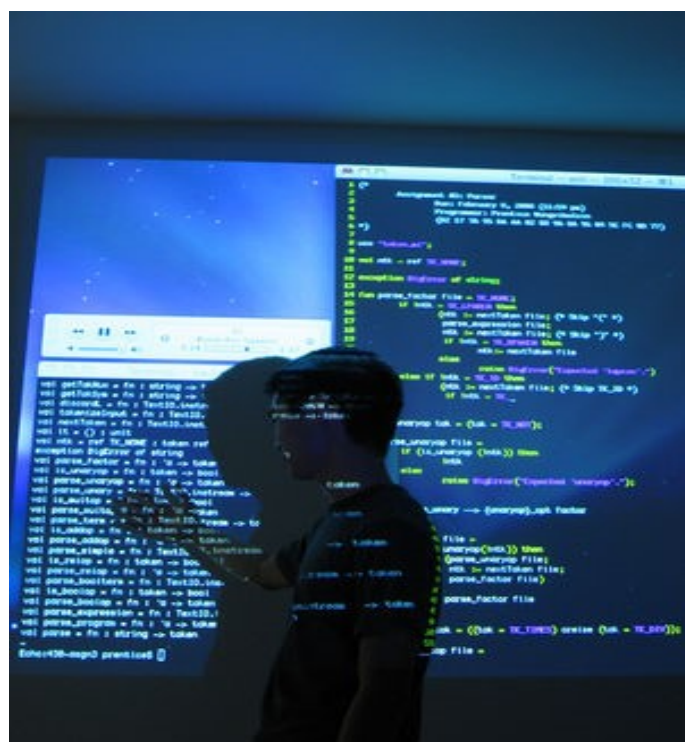
SOFTWARE

Assieme al dispositivo di acquisizione viene anche fornito il **Client di Firma**, col relativo certificato digitale della durata di sei anni.

Il Client di Firma è una applicazione Windows che permette all'operatore aziendale di accedere all'elenco dei documenti in attesa e di selezionare quelli da sottoporre a un determinato firmatario (un vettore, un cliente, un dipendente, un visitatore, ecc.).

Il Client si occupa inoltre di guidare il firmatario durante il processo di apposizione della firma (o di più firme, se richiesto) sui documenti selezionati.

Per saperne di più



DEV Informatica srl

Via Federico Borromeo, 4 - 20017 Rho (MI) - Tel +39 02 93900309
Cod. Fisc. e P. IVA : 12580360159 - Capitale sociale i.v. € 10.400,00
N. Reg. Imprese di Milano 12580360159 - R.E.A. di Milano 1572009

www.devinformatica.it